

Biens®



Magazine d'informations juridiques et d'annonces immobilières

MORBIHAN



Adoption : mode d'emploi

**FONDATION
NOTAIRE & BRETON**
Par les notaires bretons

FRAIS DE NOTAIRE
À quoi ça sert
et où va l'argent versé ?

COPROPRIÉTÉ
Comment ça marche ?

Vous allez être heureux en Depreux.



NOUVELLE AGENCE
à AURAY prochainement

AGENCE DE SÉNÉ
8 rue des Vosges - 02 97 43 16 80



depreux-construction.com



Fondation Notaire
& Breton, vos actes,
nos engagements.

Les notaires bretons créent la « Fondation Notaire & Breton » sous l'égide de la Fondation de France

Judi 28 avril 2022, le Conseil régional des notaires de la Cour d'appel de Rennes et la Fondation de France ont signé une convention pour la création de la « Fondation Notaire & Breton ».

La Fondation Notaire & Breton est le fruit d'une réflexion commune des notaires de la Cour d'appel de Rennes. Elle répond à leur volonté de s'engager dans une démarche de responsabilité sociale, en agissant en tant qu'acteur socio-économique au service du territoire.

Abrutée par la Fondation de France, elle s'engage à protéger l'avenir des familles dans le besoin en libérant le plein potentiel de ses 1 400 notaires pour soutenir les familles de Bretagne et de Loire-Atlantique dans les moments qui comptent le plus.

Aide au logement, accès à la santé, à l'éducation, à la formation... Pour y parvenir, la fondation se donne pour objectif de transformer les 400 000 actes notariés reçus chaque année dans les offices notariaux en actes de solidarité grâce au soutien de projets locaux et concrets, avec l'aide de la Fondation de France.

Convaincus qu'un engagement personnel peut servir au bien commun, la Fondation Notaire & Breton lance l'opération 1 acte = 1 euro, pour lequel les notaires engagés verseront 1 euro pour des projets solidaires, à chaque acte rédigé sur le territoire.

Le Comité exécutif de la fondation sera composé du Président du Conseil régional des notaires, de cinq notaires donateurs issus des cinq départements, et de trois personnalités qualifiées.



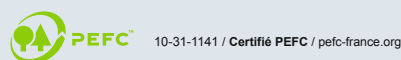
Olivier ARENS,
Président du Conseil régional
des notaires

Mensuel n°98 – Mai 2022

Éditeur : Association Notaires de l'ouest.com/14, rue de Paris – CS 16436 – 35064 RENNES Cedex – Tél. 02 99 27 54 45 – www.notaireetbreton.bzh – Représentant légal : Olivier ARENS – Rédacteur en chef : Arnaud TABURET – Comité de rédaction : Anne FERCOQ-LEGUEN, Pierre-Olivier ROGEON, Antoine TEITGEN, Arnaud TABURET, Damien BERREGARD, Ronald CHEVALLIER, Anne LAUBE, Emmanuelle DEXMIER, Floriane LEMETAYER, Nolwenn HENAFF-TATIBOUET, Catherine PAILLEY, Estelle MONTHORIN, Photos (sauf mention contraire) : Marc OLLIVIER, iStock. Impression : IMAYE GRAPHIC – Laval (53) Dépôt légal : nov. 2010 – Régie publicitaire : Precom, SARL au capital de 1 032 580 €, RCS Rennes 338883315 – 16 av. Henri-Fréville, 35200 Rennes. Contact : Christophe Camus ouestfrance-immo – 40, rue des Veyettes, 35051 Rennes Cedex 09 02 23 35 39 51 ou 06 23 79 11 49



Imprimé sur du papier fabriqué en Autriche, avec 30% à 40% de fibres recyclées. Papier 100% PEFC et issu de forêts gérées durablement sous le numéro hfa-coc-0037. - Eutrophisation : 0.007kg/tonne.
121 805 exemplaires diffusés



Adoption : mode d'emploi

L'adoption crée un lien de parenté entre l'adoptant et l'adopté. Une procédure doit être engagée en vue d'obtenir un jugement du tribunal judiciaire prononçant l'adoption.

Des démarches administratives doivent être diligentées par le(s) futur(s) parent(s) adoptant(s), lesquels doivent remplir les conditions requises. Le jugement prononce quant à lui officiellement l'adoption et crée ainsi un lien de filiation entre l'adoptant et l'adopté avec des effets différents selon que l'adoption est simple ou plénière.

Les effets de l'adoption

1 – L'adoption plénière confère à l'enfant une filiation qui se substitue à sa filiation d'origine. L'enfant n'a plus de lien juridique avec ses parents biologiques.

Cette adoption confère à l'enfant adopté les mêmes droits et obligations qu'un enfant légitime. La loi du 21 février 2022 a assoupli les possibilités d'adoption plénière d'un enfant de plus de 15 ans et repousse l'âge limite à 21 ans (20 ans auparavant).

L'adoption plénière de l'enfant du conjoint, du partenaire pacsé ou du concubin est permise lorsque la filiation n'est pas établie avec le deuxième parent, lorsque l'autre parent s'est vu retirer l'autorité parentale ou lorsque l'autre parent est décédé sans ascendants.



2 – L'adoption simple confère à l'adopté une filiation qui s'ajoute à celle de la famille d'origine. L'adopté conserve ses droits dans sa famille d'origine. Ainsi l'enfant adopté simple est héritier de ses parents biologiques et est héritier de ses parents adoptants.

Elle est permise quel que soit l'âge de l'adopté. L'adoption simple de l'enfant du conjoint est possible et dans ce cas un écart d'âge entre adoptant et adopté doit être au minimum de 10 ans. Dans toutes les autres procédures d'adoption ne concernant pas l'enfant du conjoint, l'écart doit être au minimum de 15 ans. Le juge peut toutefois accorder des dérogations pour un écart d'âge plus faible s'il y a de justes motifs.

13 ans est l'âge à partir duquel l'enfant adopté doit donner son consentement quelle que soit la procédure.



Les conditions de la procédure d'adoption

La demande d'adoption peut être présentée par une personne seule, homme ou femme, âgée de plus de 26 ans, avec l'accord de son conjoint si elle est mariée ou pac-sée.

La demande peut également être présentée par un couple. Une loi du 21 février 2022, entrée en vigueur le 23 février 2022, a apporté des modifications substantielles à la procédure d'adoption. L'adoption n'était permise auparavant qu'aux couples mariés. La nouvelle loi a ouvert l'adoption aux partenaires liés par un pacte civil de solidarité et aux concubins.

Pour l'adoption plénière, le ou les futurs adoptants doivent obtenir un agrément que ce soit pour adopter un pupille de l'État ou un enfant étranger. Une demande est présentée au service de l'aide sociale à l'enfance (ASE) du département de résidence du ou des futurs adoptants. Une

enquête sociale sera diligentée. En cas de réponse positive, l'agrément est délivré par le président du Conseil départemental pour une durée de cinq ans.

Pour l'adoption d'un enfant français, le jugement d'adoption est prononcé après dépôt d'une requête suite à une période d'intégration de six mois réussie dans la famille.

Pour l'adoption d'un enfant étranger: il est possible de s'adresser à un organisme autorisé pour l'adoption (OAA) qui se charge de toutes les formalités. Le jugement est ensuite prononcé soit par le tribunal du pays d'origine soit en France.

En toutes hypothèses, un acte notarié est requis dès qu'un consentement doit être constaté.



Anne LAUBE,
Notaire

Pour en savoir plus, consultez votre notaire ou rendez-vous sur notre site : www.notaireetbreton.bzh

Publicité

LE VIAGER, TOUT LE MONDE Y TROUVE SON COMPTE

Le viager est victime de nombreuses idées reçues, à tort. Ce dispositif est pourtant une opération « gagnant-gagnant » pour les vendeurs et les acquéreurs.

ETHIQUE ET VIAGER

C'est un dispositif de solidarité intergénérationnel où les deux parties sont gagnantes.

Le viager permet à l'acheteur d'épargner et de sécuriser son avenir, tandis qu'il rend possible au vendeur retraité d'augmenter ses revenus et donc sa qualité de vie pour réaliser des projets.

HÉRITAGE ET VIAGER

Le viager permet au vendeur d'aider ses enfants de son vivant et aussi un moyen d'éviter les conflits entre héritiers ou encore le non-respect des volontés suite à son décès.

RÉSIDENCE PRINCIPALE, RÉSIDENCE SECONDAIRE ET VIAGER

Tout peut se vendre en viager, une résidence principale, une résidence secondaire, un logement avec locataire en place.

EXPERT ET VIAGER

La transaction viagère est complexe. Elle nécessite une maîtrise juridique et fiscale dans le respect des intérêts de chacune des parties. Il faut être conseillé et accompagné par un professionnel de cette transaction immobilière : l'expert-viagériste.

viagimmo
NOTRE EXPERTISE, VOTRE SÉRÉNITÉ®

02 90 69 02 70 | MORBIHAN



Revalorisation de l'AAH

L'Allocation adulte handicapé a augmenté le 1^{er} avril 2022. Elle est de 919,86 €, contre 903,60 en 2021, soit une augmentation de 1,8%.

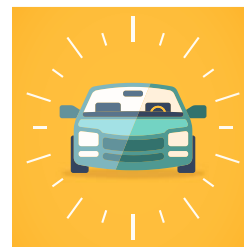
Pour bénéficier de l'AAH, il faut résider en France, être âgé d'au moins 20 ans et être atteint d'un taux d'incapacité permanente d'au moins 80% ou, s'il est situé entre 50 et 79%, subir une restriction substantielle et durable d'accès à l'emploi, et ne pas dépasser un certain plafond de ressources.



Permis de conduire

Depuis le 2 mai, le service de réservation en ligne pour l'examen pratique du permis de conduire, s'étend à de nouveaux départements.

Lancée progressivement en 2020, la plateforme est désormais active dans 56 départements dont les Côtes-d'Armor, le Finistère, l'Ille-et-Vilaine, la Loire-Atlantique et le Morbihan. Pour rappel, le dispositif «Rdv Permis», permet aux candidats de fixer le jour de rendez-vous de leur épreuve.

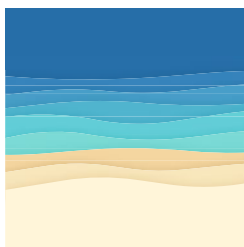


Des boîtes noires dans les voitures

À compter du 6 juillet 2022, les voitures neuves circulant en Europe doivent être équipées d'une boîte noire.

Toutes les voitures neuves en sont désormais dotées. Cet appareil a pour but d'éclaircir les circonstances des accidents afin d'en établir les responsabilités.

Cette obligation sera étendue à toute nouvelle immatriculation à partir du 6 juillet 2024.



Érosion du littoral

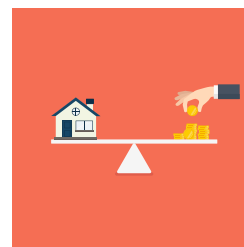
Pour gérer le phénomène du recul des côtes littorales, le Gouvernement a établi une liste des 126 communes (46 en Bretagne et Loire-Atlantique) les plus exposées à court terme par l'érosion. Elles devront tenir compte de ce phénomène dans leurs actions en matière d'urbanisme et de politique d'aménagement de leur territoire. Un plan de prévention des risques littoraux et une carte locale d'exposition de leur territoire au recul du trait de côte seront mis en place.



Guerre en Ukraine et arnaques

L'élan de générosité pour aider les Ukrainiens s'est accompagné d'une vague de tentatives d'escroqueries aux dons, notamment par le biais du «fishing», mails adressés avec le logo d'une association réputée. De faux profils apparaissent également sur les réseaux sociaux, mettant en scène des enfants blessés et incitant au versement d'argent via Paypal.

Avant d'adresser vos dons, vérifiez toujours le site internet de l'organisme.



Prêt immobilier pour les anciens malades

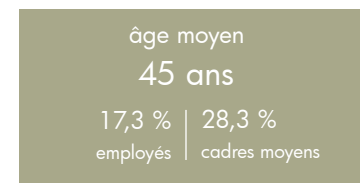
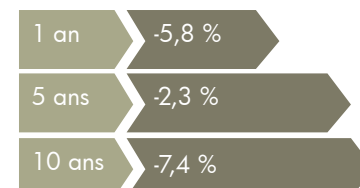
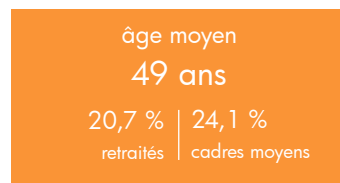
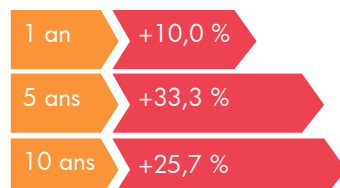
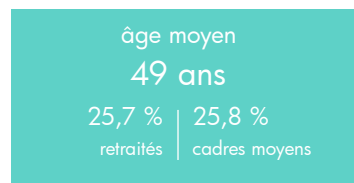
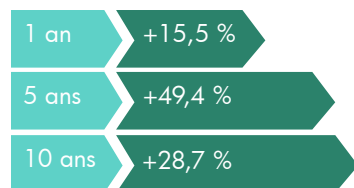
Cinq ans après leur guérison, les anciens malades du cancer et de l'hépatite C pourront obtenir un crédit immobilier dans les mêmes conditions que tous les emprunteurs. Cette disposition sera bientôt étendue à d'autres maladies chroniques.

La loi prévoit un accès plus juste, plus simple et plus transparent au marché de l'assurance emprunteur. Elle supprime aussi le questionnaire médical pour les prêts de moins de 200 000 €.

BAROMÈTRE DE L'IMMOBILIER DANS LE MORBIHAN

Au 28 février 2022

	appartements anciens		maisons		terrains à bâtir	
	Prix au m ²	Evol. 1 an	Prix	Evol. 1 an	Prix	Evol. 1 an
bassin d'Auray	2 950 €	+9,5 %	275 000 €	+14,6 %	60 000 €	+0,3 %
bassin de Gourin	-	-	100 000 €	+17,6 %	25 000 €	-
bassin de Ploërmel	1 630 €	+3,0 %	120 000 €	+14,3 %	25 000 €	-
bassin de Pontivy	1 530 €	+12,9 %	136 900 €	+14,1 %	21 900 €	-
bassin de Questembert	2 020 €	+5,7 %	180 000 €	+16,1 %	40 600 €	+10,5 %
littoral Guidel à Penestin	4 440 €	+17,9 %	342 000 €	+18,0 %	105 000 €	+14,1 %
Lorient	2 130 €	+16,2 %	240 000 €	+11,6 %	83 200 €	-
Lorient agglomération	1 910 €	+12,2 %	225 000 €	+14,2 %	51 400 €	+6,2 %
Vannes	3 550 €	+18,3 %	413 900 €	+11,2 %	158 800 €	-
Vannes agglomération	3 170 €	+12,9 %	335 000 €	+17,5 %	82 000 €	-8,2 %



Frais de notaire : à quoi ça sert et où va l'argent versé ?

Contrairement à une idée reçue, tous les frais d'actes (dits « frais de notaires ») ne vont pas dans la poche du notaire, mais sont reversés en grande partie à l'État et aux collectivités.

Si le notaire perçoit une rémunération en tant que professionnel libéral, c'est avant tout un officier public, percepteur de taxes au profit du Trésor public.

Les frais d'actes se composent des trois postes :

- les taxes (TVA, plus-value, taxes d'Etat, de département, de commune, de publicité foncière, etc..),
- les débours (les recherches administratives payantes pour le compte des clients),
- la rémunération du notaire.

L'Etat organise deux types de rémunération : l'une libre (honoraires), l'autre réglementée (émoluments).

La plupart des actes sont soumis à tarif réglementé (vente immobilière, donation, succession...). Les modalités de calcul de ce tarif sont fixées par décret et correspondent bien souvent à un pourcentage sur le montant de l'opération. Cette tarification permet au notaire d'assurer sa mission de service public, « les gros actes payant pour les petits ».

Une petite partie des actes est soumise à honoraires libres. Ils concernent les domaines d'activité comme la négociation immobilière, le droit des affaires, mais aussi le testament olographe... et doivent faire l'objet d'une convention entre le notaire et le client.



LE REGARD DU NOTAIRE



Damien BERREGARD,
Notaire

Les frais de notaire mal perçus par les clients

En premier lieu, le notaire a pour mission de garantir l'accès au droit. C'est pourquoi le conseil est gratuit. Attention, un conseil n'est pas une consultation. Dès lors qu'un écrit est remis par le notaire, il s'agit d'une consultation qui, elle, donne droit à des honoraires.

Les frais de notaire sont difficiles à comprendre. Le détail est communiqué par le notaire à chaque dossier. Par exemple, pour un dossier de vente, la part moyenne de la rémunération du notaire est de 17% des frais que vous payez. Le surplus représente les débours et les taxes. A cela peuvent se rajouter des perceptions comme l'impôt sur les plus-values, les frais de mainlevée ou les frais de syndic.

Au début du dossier, le notaire vous appellera une provision sur frais sur la base d'une taxe prévisionnelle ou de la convention d'honoraires qui aura été établie pour le secteur libre. Une fois l'acte signé, une facture reprendra l'ensemble des dépenses engagées (honoraires, taxes, débours...).

MON NOTAIRE N'EN A RIEN À CIRER DES DIFFICULTÉS

IL SÉCURISE MA TRANSACTION IMMOBILIÈRE

PROCESS BLUE
www.process-blue.com - Photo : Francis Gulliard



NOTAIRE & BRETON

[NOTAIREETBRETON.BZH]



Copropriété : comment ça marche ?

La copropriété est un mode d'organisation et de gestion d'un immeuble ou d'un groupe d'immeubles bâtis dont la propriété est répartie par lots entre plusieurs personnes, appelées copropriétaires.

Les acteurs de la copropriété

L'ensemble des copropriétaires constitue le syndicat des copropriétaires. Son rôle est d'assurer la conservation du bâti et l'entretien de la copropriété. La loi impose que la copropriété soit gérée par un syndic élu par une assemblée générale des copropriétaires. Il doit administrer l'immeuble, exécuter les missions votées en assemblée générale, représenter la copropriété et faire respecter le règlement.

En raison de la complexité des règles de la copropriété, il est préférable de nommer un syndic professionnel qui offre l'assurance d'une gestion rigoureuse et d'une connaissance de la législation.

Le conseil syndical est constitué de copropriétaires dont le nombre est fixé par le règlement. Il fait le lien entre le syndic et l'ensemble des copropriétaires. Le syndic doit convoquer l'assemblée générale annuelle. C'est à cette occasion que le budget prévisionnel (dont la rémunération du syndic) est voté et que sont prises l'ensemble des décisions affectant l'immeuble.

Copropriétaire : des droits et des devoirs

Chaque copropriétaire participe aux frais de l'immeuble, à la hauteur de leur quote-part.

On distingue :

- les charges générales, qui concernent tous les copropriétaires indifféremment (éclairage des parties communes, honoraires du syndic, assurance...)
- les charges spéciales, induites par les services collectifs et les équipements. Ces frais sont payés en fonction de l'utilité de l'équipement, si vous habitez dans le bâtiment A, vous ne payez pas de frais pour le bâtiment B.

Les charges sont appelées habituellement tous les trimestres par le syndic. Des appels exceptionnels peuvent être réalisés en cas de travaux votés en assemblée générale ou dépenses imprévues, comme la réalisation de gros travaux (ravalement...).



Ronald CHEVALIER,
Notaire

VANNES

639 972 € (DONT HN 19 972 €)



Superbe maison de plain-pied offrant: entrée, séjour salon avec cheminée, cuisine équipée et aménagée, 3 chambres, 1 salle de bains et 1 salle d'eau, wc.

Point remarquable: hauteur sous plafond de 2,7 m Garage, chalet de jardin.
Jardin clos et planté.

VANNES

171 322 € (DONT HN 6 322 €)



Appartement de Type 2. Entrée, salle de bains avec wc, séjour et une chambre. Balcon, cellier et parking. formant les lots N°27, 55 et 109 d'une copropriété de 130 lots dont 40 appartements, 50 stationnements et 40 celliers.

Provision pour charges 150 €/trimestre. Locataire en place, loyer de 510 € + 10 € de charges depuis le 1^{er} janvier 2021. Prévoir charges moyenne copropriété de 600 €/an.

SÉRENT

161 022 € (DONT HN 6 022 €)



Cœur du bourg maison de 5 pièces avec garage et terrasse de 22 m² offrant une vue sur le clocher. Au rez-de-chaussée: séjour-salon avec kitchenette, arrière-cuisine, wc, remise et garage.

Étage: dégagement avec terrasse, 3 chambres, salle d'eau et wc.

PLOEMEUR

720 000 € (DONT HN 22 302 €)



Ploemeur Lomener-Kerroch-Kerpape entre commerces et plages maison en Vente en état futur d'achèvement de 5 pièces sur un jardin de 729 m².

Rez-de-chaussée: entrée, séjour, cuisine, dégagement, 1 chambre, bureau, dressing, salle de bains, wc, garage.

Étage: 3 chambres, dégagement, salle de bains, wc.

RT 2012. DPE: non communiqué.

PLOEMEUR

569 000 € (DONT HN 17 904 €)



Ploemeur Lomener-Kerroch-Kerpape entre commerces et plages, maison plain pied en vente en état futur d'achèvement de 5 pièces sur un jardin de 469 m².

Entrée, séjour-salon de 37 m², cuisine, wc, chambre, salle d'eau, bureau, 2 chambres, salle de bains. Garage.

RT 2012. DPE: non communiqué.

SAINT-GILDAS-DE-RHUYS

1 443 372 € (DONT HN 43 372 €)



Confortable maison de 220 m² composée de: entrée, salon avec cheminée, séjour, cuisine aménagée et équipée, wc, chambre salle d'eau, wc privatif, buanderie avec douche, garage. A l'étage, grande mezzanine, 4 chambres dont une avec salle d'eau, wc, salle de bains (douche et baignoire). Terrasse accessible depuis plusieurs chambres.

Jardin constructible (piscine ou maison d'amis possibles), et planté. Plage à 300 mètres sans aucune route à traverser.



Étude de Maître BENEAT

8-10, place de la République - 56000 VANNES

02 97 47 20 28

valerie.leparoux.56005@notaires.fr – bruno.poisson.56005@notaires.fr

VANNES CENTRE-VILLE

397 920 € (DONT HN 12 920 €)



Cœur de ville, beau duplex avec vue dégagée, au 3^e étage avec ascenseur, 87,50 m² au sol et 69,50 m² Loi Carrez.

Entrée avec placard, séjour/salon avec balcon exposé sud et coin cuisine aménagée, cabinet de toilettes et wc, Au-dessus : 2 chambres avec placard, sdb., grenier. Cave Bien en copropriété. Charges de copropriété : 142 € env./mois.

VANNES LA MADELEINE

876 870 € (DONT HN 26 870 €)



La Madeleine, proche écoles et commerces, maison de 1971 surface de 208 m².

Cuisine équipée, séjour-salon avec cheminée, 6 chambres dont 2 au rez-de-chaussée. 2 salles d'eau. Grand garage, cave.

Chaufferie gaz en sous-sol.

Greniers aménagés.

Jardin de 723 m².

SAINT-NOLFF

300 070 € (DONT HN 10 070 €)



A 5 mn entrée de Vannes, maison non mitoyenne de 90 m².

Véranda, entrée, cuisine aménagée, séjour-salon, 1 chambre, wc, salle d'eau.

A l'étage : 3 chambres + petit grenier, grenier (possibilité. salle d'eau).

Jardin de 713 m². Logement à consommation énergétique excessive.



Bouteiller & Associés
NOTAIRES

Étude BOUTEILLER ET ASSOCIÉS

CHABRAN – BOUTIN – LEVESQUE – PERRIN – BAUMARD – HERCE

24, rue des Chanoines

56000 VANNES

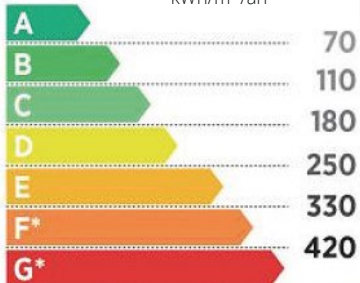
02 97 47 30 75 – contact.bouteiller-vannes@notaires.fr

8, rue Becquerel

56000 VANNES

Diagnostic énergie et climat

Logement très performant
kWh/m²/an

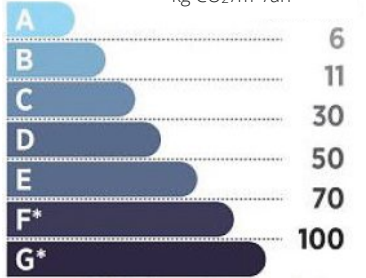


*Logement extrêmement consommateur d'énergie

Bâtiments dits : Basses Consommation

Bâtiments dits : Passoires thermiques

Peu d'émissions de CO₂
kg CO₂/m²/an



*Emissions très importantes

Bâtiments dits : Basses Consommation

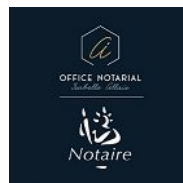
Bâtiments dits : Passoires thermiques

PLOEREN

413 200 € (DONT HN 13 200 €)



Idéalement située dans un hameau calme à quelques minutes du bourg de Ploeren, cette spacieuse maison vous séduira par ses volumes et sa fonctionnalité. Au RDC : entrée, séjour double avec cheminée-insert exposé sud, cuisine ouverte, cellier, wc, une chambre avec SDE attenante. À l'étage : mezzanine, 3 chambres avec placards, grande SDB et wc. Garage, carport. Agréable terrain de 1000m² sans vis à vis. Honoraires : 3.30%



Office notarial ISABELLE ALLAIS

3, rue de Ker-Anna

56880 PLOEREN

07 63 59 53 29

allais.isabelle@notaires.fr

PLESCOP

310 800 € (DONT HN 10 800 €)



ARZON

290 200 € (DONT HN 10 200 €)



VANNES BONDON – KERLANN

197 500 € (DONT HN 7 500 €)



Maison en Pierres, surface habitable d'env. 140 m². Terrain d'une surf. d'environ 735 m². Entrée, salle à manger (env. 42 m²), cheminée, dégagement, cuisine aménagée et équipée, séjour, véranda, dégagement, placard et w.c. Étage : couloir, palier, 2 ch. dont une avec placard/penderie, débarras, w.c, salle d'eau. Grenier combles, garage, appentis, cave. Jardin.

T3 en duplex situé au 1^{er} étage/1, entre-tenu d'une surface habitable de 56,83 m² LC (+ 8,39 m² surf. utile). Entrée, placard, bureau/espace nuit, dégt chambre placard, toilettes lave-mains, pièce de vie vue mer, coin cuisine, mezzanine, chambre, s.d.b. Baie à galandage. Une cave. Bâtiment 19-21. Bien issu d'une copropriété : taxe foncière : 588 €. Accès direct à la plage.

Coeur d'un Parc, T2 traversant et très lumineux, 4^e/5 ascenseur. Hall d'entrée, pl/penderie, placard, dégt, salon séjour, accès terrasse, cuisine non aménagée, dégt, une chambre, une salle de bains, toilettes. Cave et Parking extérieur, un Garage sécurisé ouvert en sous-sol. Bien issu d'une copropriété : charges annuelles 1 464 €. Travaux de rajeunissement à prévoir.



SAS BERNARD, HENAFF, MORVAN, MEHEUST, Notaires associés

75 bis, avenue de la Marne – VANNES
23, rue du 6-Août-1944 – BADEN
07 84 45 11 15 – negociation.henaff.bernard@notaires.fr

ERDEVEN

561 660 € (DONT HN 21 660 €)



Pour les amoureux de la mer, des grands espaces, du calme, cette maison contemporaine vous offre 140 m² env. En l'état, elle propose une très belle pièce de vie avec cuisine ouverte d'env 50 m² et suite parentale au rdc. L'étage se divise en 5 pièces finir. Une belle opportunité vous permettant votre touche personnelle: parcelle de 1 400 m² (zones Uba et Aa). Garage attenant. Travaux à prévoir



SELARL MEUNIER – de CHAMPSAVIN

4, rue de la Gare
56330 PLUVIGNER
02 97 50 97 97
severine.lesne.56080@notaires.fr

QUESTEMBERT

1 639 000 € (DONT HN 49 000 €)



À 25 minutes de Vannes et du Golfe du Morbihan, 25 min des premières plages, les aéroports de Rennes et Nantes à 1 heure, venez découvrir cette propriété entièrement rénovée dans un domaine de 13 ha avec une grande dépendance, anciennement commun et un espace bien-être avec piscine chauffée. Bien d'exception ! Honoraires : 3.08%



SELARL Jean-Christophe CABA et Aude MORTEVEILLE-FLEURY

3, rue Le Brun et Malard
56230 QUESTEMBERT
02 97 26 10 06
negociation.56013@notaires.fr

LORIENT CENTRE VILLE

495 990 € (DONT HN 5 990 €)



E

Au coeur de Lorient, appartement style haussmannien, d'une surface 189 m², comprenant une spacieuse pièce à vivre (39 m²) un salon-bibliothèque (19 m²), une suite parentale, deux chambres, une belle hauteur sous plafond, trois salles de bains/salles d'eau, une cuisine aménagée-équipée, une buanderie, deux waters-closet. En annexes: cave, et deux greniers. À visiter rapidement. Honoraires: 1.22%



SCP LANCELOT

9, rue Vauban
Lorient
02 97 64 21 01
notaire.56020@notaires.fr

LOCMIQUÉLIC

210 200 € (DONT HN 10 200 €)



E

Maison de 60 m².
Elle comprend, une cuisine, une chambre, salon, WC, salle d'eau.
A l'étage, une chambre et un placard.
Cave en sous sol.
Jardin.



Étude FISCHER PEGOURIER

13, place du Général De Gaulle
56 700 Hennebont
02 97 36 20 77
fischer-pegourier@notaires.fr

PLOEMEUR

291 520 € (DONT HN 11 520 €)



E

Ploemeur centre: une maison comprenant: au rez-de-chaussée: cave, garage avec buanderie, salle d'eau. Au 1^{er} niveau: dégagement, wc, cuisine aménagée, véranda, salle de séjour, salon, une chambre avec placard. Au 2^{ème} niveau: dégagement, wc, cuisine aménagée, séjour, une chambre. Chauffage au gaz de ville. Jardin devant et derrière. Hono. 4.11%
Réf: 56082-1201

GUIDEL

374 400 € (DONT HN 14 400 €)



D

Une maison d'habitation composée de: au rez-de-chaussée: entrée, salon/séjour avec cheminée et insert ouvert sur cuisine aménagée, véranda, une chambre, salle d'eau, wc, garage. À l'étage: mezzanine, grenier, placard avec évacuations d'eau, deux chambres. Jardin Abris de jardin. Chauffage électrique. Hono. 4.00%
Réf: 56082-1192

PLOEMEUR

296 700 € (DONT HN 11 700 €)



E

Une maison d'habitation composée de: au rez-de-chaussée: entrée, salon, cuisine aménagée et équipée, wc, garage. À l'étage: trois chambres dont deux avec placard, salle d'eau, Grenier au-dessus (sur dalle béton) Jardin avec abris. Chauffage Fioul. Taxe foncière: 1063 €
Hono. 4.11%
Réf 56082-1190



NOTAIRE CONSEIL OCÉAN

Place Marcel-Dassault
56270 PLOEMEUR
02 97 86 32 17 - sonia.oulad.56082@notaires.fr / vr.nego@notaires.fr

QUÉVEN

94 680 € (DONT HN 4 680 €)



Vente en Immo-Interactif® sur le site www.immobilier.notaires.fr. 1^{re} offre à 94 680 € HN inclus. Proche Golf, longère d'env. 225 m² à rénover, composée de: Première partie: rdc: entrée sur cuisine, deux pièces, salle d'eau, wc, Deuxième partie: rdc: trois pièces. 1^{er}: grenier. Extension possible. Début des offres le 10 mai 2022 19h. Fin le 11 mai 2022 à 19h.

LORIENT CENTRE

115 400 € (DONT HN 5 400 €)



Local commercial de 43,75 m² comprenant: salon coiffure, wc, réserve, cave.

QUÉVEN

219 000 € (DONT HN 9 000 €)



Proche centre Quéven, maison d'environ 69 m² sur parcelle de 517 m². Entrée, cuisine aménagée et équipée, salon-séjour avec cheminée, couloir, deux chambres dont une avec placard, salle d'eau, wc avec lave-mains, véranda. Jardin, garages, abris de jardin couvert en fibrociment. Chauffage électrique. Taxe foncière 800 €.



HENAFF-TATIBOUET

53, rue Jean-Jaurès
56 530 QUÉVEN
02 97 37 57 69 – negotiation.56087@notaires.fr

LANESTER

248 572 € (DONT HN 8 572 €)



Secteur agréable et recherché, proche Lorient, maison de caractère sur jardin clos de 190 m². séjour et salon donnant au sud; 4 chambres dont une au rez-de-chaussée avec salle d'eau. Garage, cave. Prévoir travaux avec de belles possibilités d'aménagement. Honoraires: 3.57%.

LANESTER

161 022 € (DONT HN 6 022 €)



Uniquement à l'étude, maison de type 5 avec 3 chambres. Cuisine et séjour au rez-de-chaussée. L'ensemble sur jardin clos de 405 m². Chauffage fuel. Pas de garage. Prévoir des travaux mais elle est habitable rapidement. Logement à consommation énergétique excessive.

LANESTER

279 472 € (DONT HN 9 472 €)



Quartier calme, maison traditionnelle de 1960 de Type 5, lumineuse avec vie à l'étage. Possibilité 4 chambres. Cuisine aménagée et équipée. Grenier aménageable. Garage et terrain de 354 m². L'ensemble très soigné. Honoraires: 3.51%.



SCP Luc RABASTE Rozenn LE BELLER et Aurélie PARCHEMINER

158, rue Jean-Jaurès
56600 LANESTER
02 97 76 99 52 - franck.leguennec.56083@notaires.fr

LORIENT

260 440 € (DONT HN 10 440 €)



D

Exclusivité. Le Manio, appartement T6 au 2^e et dernier étage (sans ascenseur) copropriété entretenue de 1976, 115 m². Entrée, cuisine AE, séjour-salon avec balcon (7,50 m²) sud/ouest vue dégagée, 4 chambres, salle de bains éclairée, wc. Cave, garage, parking commun sécurisé. Prévoir travaux. Très lumineux, calme. Charges: 115 €/mois. Chauffage individuel gaz.



Office notarial Porte des Indes

17, rue Blanqui
56 100 LORIENT

1, rue Kroëz Forn
56 620 PONT-SCORFF

4, av. de Président
56260 LARMOR-PLAGE

02 97 87 70 00 – anne.sailot.56079@notaires.fr

CAUDAN

876 872 € (DONT HN 26 872 €)



C

Propriété d'env 430 m². Au rdc: entrée, pièce de réception, véranda, salle à manger, cuisine, wc, suite parentale. Au 1^{er}, mezzanine, bureau, 3 chambres avec sbd et wc. Sous-sol complet. Parc de plus de 2 hectares avec tennis et piscine chauffée et couverte. Assainissement individuel à refaire.

LORIENT

281 160 € (DONT HN 11 160 €)



D

Proche du SCORFF, maison de 1961, 159 m² habitables. RDC: entrée, séjour, cuisine, 1 ch., salle d'eau, wc, véranda ancienne. Au 1^{er}: 1 pièce avec évier, séjour avec balcon, 2 ch., salle d'eau wc. Au 2^e: 1 pièce avec évier, 2 chambres, petit grenier avec combles au-dessus (poss. d'aménager). Possibilité de diviser en appartements. Garage et cave. Terrain de 388 m². À Rénover.

NOSTANG

374 400 € (DONT HN 14 400 €)



G

Commune située sur la RIA, découvrez cet ensemble immobilier situé proche de l'axe rapide Lorient-Vannes, comprenant: une maison principale à rafraîchir ainsi que deux bâtiments en pierres à rénover. Une rivière borde le terrain (surface totale 2388 m²), vous serez séduit par le potentiel de ce bien, son joli jardin au sud, ainsi le charme du village. Logement à consommation énergétique excessive.



SARL Magali TUR-ATHIEL et Fanny LE HER COIFFEC (successeurs de Me Laurent MOORGAT)

4, avenue des Plages
56700 KERVIGNAC
0672661985
etude56040.kervignac@notaires.fr

INZINZAC-LOCHRIST

798 000 € (DONT HN 28 000 €)



D

Très belle propriété d'architecte dans un parc de plus de 13 000 m² elle comprend en rdc, hall d'entrée, cuisine ouverte sur un salon séjour donnant sur une terrasse avec accès à un espace couvert avec piscine de plus de 100 m², suite parentale et à l'étage quatre chambres, salle d'eau, salle de bains, sous-sol complet. Hono. 3.64%.



Office notarial DU SOLEIL D'ORIENT

29, avenue de Kerbel
BP10 56290 PORT-LOUIS
02 57 84 05 21
soleildorient@notaires.fr

PLOUHINEC

467 640 € (DONT HN 17 640 €)



D

En impasse à quelques minutes des plages, maison de plain-pied.
Entrée, salon séjour avec cuisine aménagée et équipée, 3 chambres, 2 salles d'eau.
Jardin terrasse avec pergola et abri.
Réf 56028-1841.

LORIENT

169 272 € (DONT HN 7 272 €)



F

Dans une petite copropriété, appartement duplex Type 3. Au 1^{er} étage : entrée, salon séjour, cuisine, 1 chambre avec placards, salle d'eau. Au rez-de-chaussée : cellier, jardin à usage privatif et une cave. Copropriété de 10 lots. Prévoir charges moyennes copropriété de 150€/an. Réf 56028-1831.
Logement à consommation énergétique excessive.

LE CROISTY

136 120 € (DONT HN 6 120 €)



F

Maison en pierre sous ardoise, à rénover de 185 m² sur 992 m² de terrain. Proche des commodités du Croisty. Rez-de-chaussée : grande cuisine, salle à manger et ancien magasin. A l'étage : 5 chambres, wc, salle d'eau. Sous comble : grenier aménageable. Grand garage Appentis.
Logement à consommation énergétique excessive.



SELARL **Éric LE GLEUT, Gilberte COMPAROT, Soazig GENEVISSE-HENAFF et Caroline LAUDREN**

121, avenue de la République
56701 HENNEBONT
02 97 36 20 13 – negociation.56028@notaires.fr

2, rue des Cendres
56320 LE FAOUËT
02 97 23 21 11 – negociation.56067@notaires.fr

ON ENTREPREND PAS SANS SON NOTAIRE

CRÉATION, PROTECTION ET TRANSMISSION DE L'ENTREPRISE

DE L'IDÉE À LA CESSION, LAISSEZ-VOUS GUIDER PAR VOTRE NOTAIRE

RENSEIGNEZ-VOUS DÈS MAINTENANT SUR WWW.NOTAIREETBRETON.BZH



CARNAC

591 960 € (dont HN 21 960 €)



Dans un charmant hameau, maison de 1930, d'env. 110 m², à rénover. Anciennes écuries d'environ 180 m² offrant de nombreuses possibilités sous réserves de l'obtention des autorisations d'urbanisme nécessaires. Bât. de pierres d'env. 20 m². Environnement verdoyant et calme. Logement à consommation énergétique excessive. Pour tout renseignement ou visite, contactez Anne-Cécile RAVILLY. 02 97 52 04 07



Alliance Notaires de la Baie Me CAILLOCE – Me SECHET – Me DE TILLY – Me ROGEON

1, avenue du Rahic
56340 CARNAC – negociation.56042@notaires.fr

CARNAC

467 640 € (dont HN 17 640 €)



Exclusivité. Proche bourg et de la place du marché, maison de 120 m² avec terrain arboré de 690 m². Elle offre une cuisine indépendante, une séjour salon, 4 chambres 2 bains, et un sous sol complet. Rénovation à prévoir Logement à consommation énergétique excessive.

LA TRINITÉ-SUR-MER

750 000 € (dont HN 27 452 €)



En vente immo interactive, en exclusivité à l'Étude (vente aux enchères sur internet). Adresse: 10 route de Carnac-56470 La Trinité-sur-mer. Pour tous renseignements, envoyez un mail à immobilier.56041@notaires.fr. 1^{ère} offre possible à 750.000 € honoraires de négociation inclus. Offres suivantes: multiples de 10.000 €. Fin de la vente: 15/06/2022 à 12h30. Logement à consommation énergétique excessive

LOCOAL-MENDON

623 040 € (DONT HN 23 040 €)



Ensemble immobilier sur env. 4300m² dont env. 2000 m² constructibles. Hameau de caractère, le tout proche d'Auray et de Belz, et dans un environnement vert. Maison d'habitation de 110 m² environ. et de trois chambres et deux greniers à l'étage. Dépendance sous toit fibro à rénover d'un potentiel de 77 m² environ, avec garage en appentis. Hangar sous toit en tôle de 200 m² environ. Logement à consommation énergétique excessive.



PLOEMEL

312 240 € (DONT HN 12 240 €)



Maison de plain-pied au calme tout en étant proche des axes de transports à Ploemel. Entrée desservant séjour exposé sud, cuisine fermée pouvant être ouverte sur séjour, un wc séparé, une salle d'eau, et trois chambres. Garage avec grenier. Expo sud. Rafraîchissement à prévoir.

ÉTEL

312 240 € (DONT HN 12 240 €)



Découvrez cette belle maison de ville au charme des années 1930 à 10 minutes à pied de la mairie d'ÉTEL. Rdc: salon, séjour, cuisine, salle d'eau, veranda, wc. Étage: 2 chambres et un grenier. Jardin expo ouest. Garage. Après des travaux de rafraîchissement, vous pourrez allier modernité et cachet pour cette jolie maison ! Logement à consommation énergétique excessive

SCP JEGOUREL & BLANCHARD

rue Nationale
56410 ERDEVEN
07 48 72 86 06 - negociation.56027@notaires.fr

LE SOURN

167 200 € (DONT HN 7 200 €)



E

Entre Pontivy et Le Sourn, maison offrant au sous-sol: chaufferie avec point d'eau, une grande pièce, un garage avec portail électrique et wc. Au RDC surélevé: entrée, couloir desservant la cuisine aménagée et équipée, le salon/salle à manger avec poêle à bois, trois chambres sur parquet, une salle de bains récente, wc. Au-dessus: un grenier sur dalle béton. Jardin entièrement clos. Hono. 4.50%.



SELARL Jean-Philippe BELLIN

29, rue Rivoli
56300 PONTIVY
02 97 25 31 50
negociation.56061@notaires.fr

CLÉGUÉREC

194 000 € (DONT HN 9 000 €)



E

Dans un charmant hameau paisible, belle longère en pierres sous toiture ardoise (rénovée en 2010) édifée sur un beau terrain de 2214m², divisée en 2 logements, offrant de belles possibilités d'aménagement: 1^{er} logement T2 d'une superficie habitable de 44m² et grand grenier aménageable. 2^{ème} logement T3, d'une superficie habitable de 42.36m². Un hangar attenant.



SCP de RENÉVILLE & GUILLOU

61, rue Nationale
56300 PONTIVY
02 97 25 41 55
sandie.balem@notaires.fr

MELRAND

42 640 € (DONT HN 2 640 €)



Terrain à bâtir, dans le Morbihan, à seulement 15 minutes de Pontivy, beau terrain à bâtir non viabilisé et non déservi par le réseau d'assainissement collectif, d'une contenance d'environ 2.850 m². Belle disposition et bonne exposition pour une future construction. Prix Hon. Négo Inclus : 42 640,00 € dont 6,60% Hon. Négo TTC charge acq. Prix Hors Hon. Négo: 40 000,00 €. Réf: 033/180

MELRAND

304 310 € (DONT HN 14 310 €)



E

Maison d'habitation ayant: au rdc: entrée, cuis. A/E, chauff./buand, séjour, et wc. À l'étage: 3 chb, 2 sde et wc. Complétée d'une dépendance, d'un hangar, d'un atelier et de parcelles de terre. Bien RARE ! Classe énergie: E, Classe climat: E - Prix Hon. Négo Inclus: 304 310,00 € dont 4,93% Hon. Négo TTC charge acq. Prix Hors Hon. Négo: 290 000,00 €. Réf: 033/190

CLÉGUER

189 360 € (DONT HN 9 360 €)



Vierge

Local commercial comprenant: au rdc: mag, cuis, chb froides, 2 pièces et wc. Au 1^{er} ét: 4 pièces et wc. Au 2nd ét: sde, pièce palière et 3 pièces. Terrain d'environ 493 m². Emplacement privilégié sur axe à fort passage ! Classe énergie: Vierge. Classe climat: Vierge. Prix Hon. Négo Inclus: 189 360,00 € dont 5,20% Hon. Négo TTC charge acq. Prix Hors Hon. Négo: 180 000,00 €. Réf: 033/192



SELARL Arens, Peron, Caro et associés

8, place de la Mairie
56240 PLOUAY
02 97 51 78 15 - negociation.56033@notaires.fr

SAINT-TUGDUAL

86 950 € (DONT HN 4 950 €)



À deux pas du centre bourg, maison néo-bretonne (3PP) avec quelques travaux à prévoir: rez-de-chaussée: salon/séjour, cuisine, chambre, wc, salle d'eau; garage.

Étage: 3 greniers. Dépendances. Le tout sur un beau terrain d'environ 2 310 m². Montant estimé des dépenses annuelles d'énergie pour un usage standard: 3 350 à 4 570 € (base 2021).

Réf: 075/1 645.

Logement à consommation énergétique excessive.

SÉGLIEN

42 640 € (DONT HN 2 640 €)



Au sein d'un charmant et agréable hameau de campagne, longère avec 3 pièces principales à restaurer entièrement et sa dépendance en pierres et une grange accolée.

Le tout sur une parcelle de terrain d'environ 3 280 m².

Réf. 075/1625.

LANGOËLAN

145 470 € (DONT HN 7 470 €)



À proximité du bourg, maison (4 pièces principales) avec quelques travaux de finition.

Sous-sol complet, rdc surélevé: salon/séjour, cuisine aménagée, salle à manger, 2 chambres, salle d'eau/wc.

Grenier complet.

Dépendance.

Terrain d'env. 1,5 ha, dont env 1,3 ha de bois.

Réf:075/1 600

PLOËRDUT

83 810 € (DONT HN 4 810 €)



Au bourg, maison en pierres sous ardoises avec 6 pièces principales en bon état général:

Rez-de-chaussée: pièce de vie ou local commercial, wc, cellier/arrière-cuisine, chambre.

Étage: un appartement de type 4.

Réf. 075/1 437.



SELARL ARENS PERON CARO

1, rue Fortune
56 160 GUÉMÉNÉ-SUR-SCORFF
02 97 51 20 68 – nego.arens@notaires.fr



PLOËRMEL

301 579 € (DONT HN 11 579 €)

Ploërmel ville, en impasse au calme, pavillon de 144 m² habitables sur sous-sol.

Au sous-sol : garage (portail électrique neuf), cave, chaufferie.

Au rez-de-chaussée : cuisine aménagée et équipée, séjour/salon, 2 chambres, un bureau, une salle d'eau récente.

A l'étage : 3 chambres, grenier, salle d'eau + wc.

Jardin clos de 772 m².

Chauffage gaz de ville, PVC 10 ans. Tout à l'égout.

E



SCP Mes BINARD & GRAND

28, boulevard Foch

56 800 PLOERMEL

02 97 74 05 38

nego.scpbinard-grand@notaires.fr

CARENTOIR

187 800 € (DONT HN 7 800 €)



G

Sur l'axe de Guer, maison campagne de 195 m², rénovée en partie.

Partie Est : pièce de vie avec cheminée et cuisine, 2 chambres, sde et wc.

Au milieu salon avec son poêle à bois, véranda. À l'étage 3 chambres

sde avec wc. Partie Ouest : cuisine, séjour avec une ancienne cheminée,

sde avec wc et à l'étage 2 chambres à rénover.

Dépendances, Jardin 3145 m².

Logement à consommation énergétique excessive.



Étude SABOT et SABOT-FENIOU

ZA activité du Val-Coric

56075 GUER

02 97 22 00 15

negociation.56046@notaires.fr

SÉRENT

144 950 € (DONT HN 5 950 €)



F

En campagne de Serent : maison en pierre comprenant au rez-de-

chaussée : une cuisine avec une cheminée insert, un salon/séjour avec

un foyer ouvert, une salle d'eau, un wc, une pièce aménagée 72 m²

(ancienne étable) avec wc et un grenier au-dessus.

À l'étage : deux chambres et greniers. Terrain de 2059 m².

Logement à consommation énergétique excessive.



Office notarial Paul LE BIHAN- LAVIGNAC

Rue Vautelin et Mariani, BP 15

56 460 SERENT

02 97 75 94 57

lebihan-lavignacpaul@notaires.fr

MALESTROIT

293 110 € (DONT HN 13 110 €)



En plein centre-ville, immeuble comprenant: 1°/ COMMERCE de 33 m² avec: local, remise, wc. 2°/ HABITATION de 125 m² avec:
- au rez-de-chaussée: entrée, wc, salle à manger, cuisine, débarras avec cave en sous-sol; - au 1^{er} étage: salon, dégagement, deux chambres, bureau, salle de bains, wc; - au 2^{ème} étage: grenier. Logement à consommation énergétique excessive.



SELARL Christian LAROZE

1, route de Vannes
56140 MALESTROIT
029775 1739
nego.scplaroze@notaires.fr

ROHAN

182 500 € (DONT HN 7 500 €)



Grande maison en pierres avec vue sur le canal située à 2 minutes des commodités (boulangerie, pharmacie, carrefour contact) comprenant: hall d'entrée, cuisine aménagée récente avec espace repas, salon avec poêle à bois, une pièce attenante, s.d.b., wc. Au 1^{er} étage: 4 grandes chambres sur parquet, salle d'eau, grenier. Au ss-sol: coin chaufferie, cave. Jardin de 1754 m² avec petit cabanon. Hono. 4.29%



**Office notarial
Maître CLAIRE KORTEBY**

26, rue du Pont d'Oust
56580 ROHAN
0297515014
claire.korteb@notaires.fr

MORÉAC

265 620 € (DONT HN 10 620 €)



Locminé à pied: maison actuellement composée de 2 habitations. Rez-de-chaussée: véranda, cuisine A/E, séjour, 2 chambres, SDE, wc. Au 1^{er}: cuisine, séjour, 2 chambres, bureau, SDB, wc. Compteurs eau + edf différenciés. Garage attenant. Terrain de 480 m² avec peu d'entretien. Honoraires: 4.16%



**Étude de Maîtres Julien
& Diane-Vénése TOSTIVINT**

18 bis, rue du Général-de-Gaulle
56500 Locminé
02 97 60 10 57
negociation.56077@notaires.fr

LA GACILLY

621 600 € (DONT HN 21 600 €)



40 mn de Rennes, 20 mn de Redon, 3 mn de LA GACILLY, très belle propriété, sur 5000 m² de terrain clos. RDC: grande pièce de vie (90 m²) avec chem ouvrant sur cuisine am et eq (26 m²), WC, buanderie, chaufferie. ETAGE: dégt, 3 chambres dont 1 suite parentale, salle d'eau, WC. Dépendance: cellier, four à pain. Jacuzzi avec sauna Piscine chauffée. Poss d'acquérir à prox de belles dépendances en pierres.

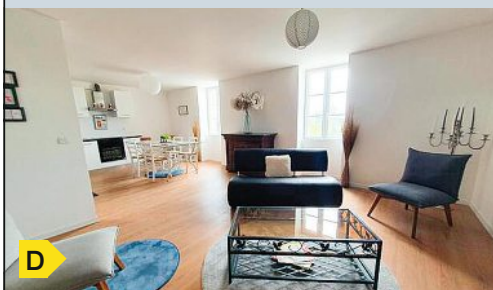


Me Julie LE FLOCH

1, rue Antoine Monteil BP 47
56204 LA GACILLY cedex
0299081122 ou 0679362481
michelleherve@notaires.fr

MOUSTOIR-AC

219 000 € (DONT HN 9 000 €)



D

Bourg, bel ensemble immobilier rénové avec soin en 2022 avec logement, local commercial et terrain à bâtir sur 565 m². Surface commerciale: magasin, 2 pièces, sanitaires. Logement accès indépendant entrée rdc. Étage: séjour-salon cheminée et cuisine aménagée et équipée ouverte au sud, 4 chambres, 2 sdb, 2 wc. Terrain accès indépendant d'environ 340 m² garage. Tout à l'égout.

NAIZIN

146 480 € (DONT HN 6 480 €)



D

A 10 minutes de Locminé, Naizin bourg maison en pierre à rénover.
Entrée, séjour, cuisine, chambre, salle d'eau.
Étage: 3 chambres, salle de bains.
Grand atelier-garage.
Jardin arboré sans vis-à-vis.
Prévoir travaux.

NOYAL-PONTIVY

265 620 € (DONT HN 10 620 €)



D

Proche du centre-ville, en impasse au calme, maison soignée sur 860 m², avec 5 chambres, comprenant: entrée, séjour salon, cuisine aménagée, grande véranda, 2 chambres, salle de bains, wc. Étage: 3 chambres, salle d'eau, wc, 2 greniers, mezzanine avec coin bureau. Sous-sol complet avec buanderie-chaufferie, garage. Jardin arboré. Cour goudronnée. Belles prestations.


Notaires
de France


KERRAND & BODIN

Office KERRAND & BODIN

2, rue Maréchal-Leclerc
56500 LOCMINÉ
02 97 60 00 35
nego.kerrand@notaires.fr

LANGONNET

131 102 € (DONT HN 6 102 €)



F

Maison d'habitation à rénover dans hameau en campagne dont la distribution est la suivante: Sous-sol complet: garage, chaufferie, cave; Rez-de-chaussée: entrée, séjour, deux chambres, salle de bain (baignoire, lavabo, placard), cuisine, W.C.; À l'étage: une chambre, deux greniers. Dépendance. Terrain attenant. Le tout sur 8,626 m². Logement à consommation énergétique excessive.

ROUDOUALLEC

37 502 € (DONT HN 2 502 €)



Maison d'habitation à rénover proche centre-bourg dont la distribution est la suivante: Rez-de-chaussée: entrée, cuisine, arrière-cuisine, séjour, une chambre, WC; Étage: trois chambres, salle d'eau avec WC; Garage attenant. Dépendance. Jardin. Le tout sur 396 m².

LE SAINT

390 112 € (DONT HN 15 112 €)



C

Maison d'habitation contemporaine de 2011 en centre-bourg dont la distribution est la suivante: Rez-de-chaussée: cuis. À & E ouverte sur séjour et véranda, une chambre avec placard et S.D.E., une chambre avec placard, WC. Étage: mezzanine, deux chambres, salle d'eau (cabine de douche, lavabo, WC). Dépendance en bois à usage de garage et de rangement; Jardin clos; Le tout sur 975 m².


NOTAIRE
& BRETON

M^e Hervé LE MEUR Notaire

15, place Stenfort
BP1 - 56110 GOURIN
02 97 23 40 01 - gwenaelle.larue.56071@notaires.fr

ON N'EMMÉNAGE PAS SANS LE CONSEIL DE SON NOTAIRE



**ANNONCES IMMOBILIÈRES,
PRIX DU MARCHÉ ET CONSEIL**
DE L'IDÉE À LA REMISE DES CLÉS, VOTRE NOTAIRE
EST LÀ POUR VOUS ACCOMPAGNER

RENSEIGNEZ-VOUS DÈS MAINTENANT
SUR WWW.NOTAIREETBRETON.BZH



SPÉCIALISTE DES EXTENSIONS D'HABITAT



42 ANS DE SAVOIR-FAIRE ET PLUS DE 14 000 RÉALISATIONS

